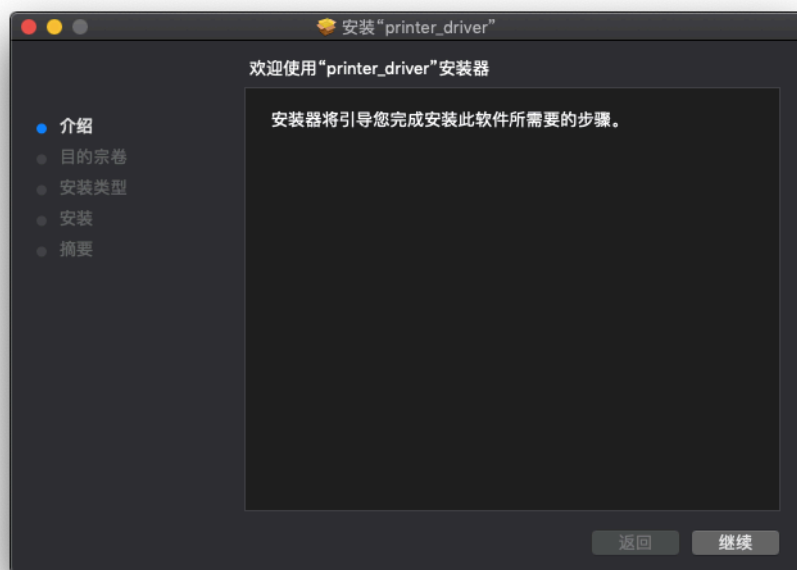


GP MAC驱动安装指南

1. 双击Gprinter_driver.pkg安装驱动



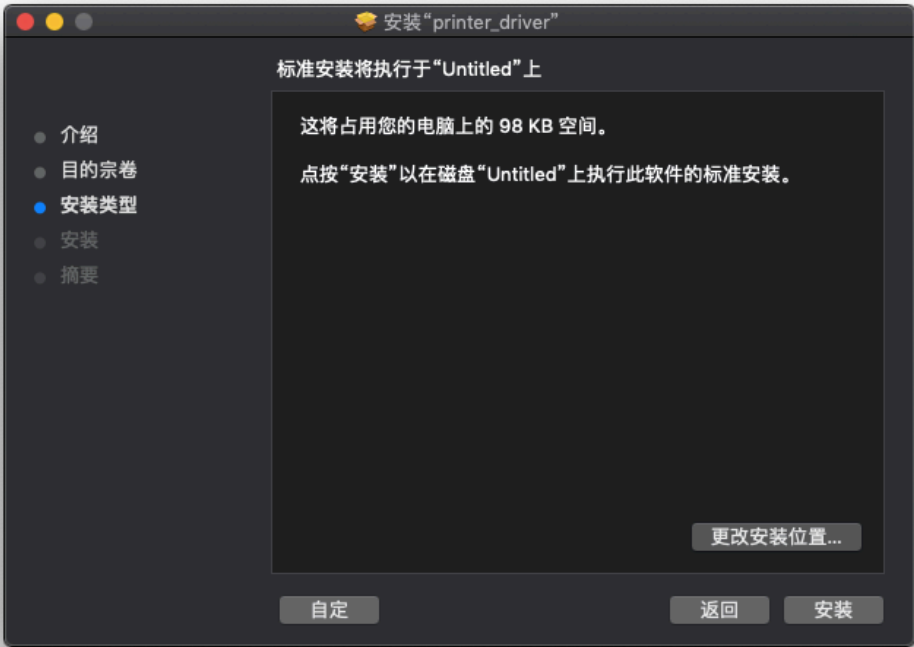
2. 按照提示点击继续



3. 选择需要安装的位置，点击继续



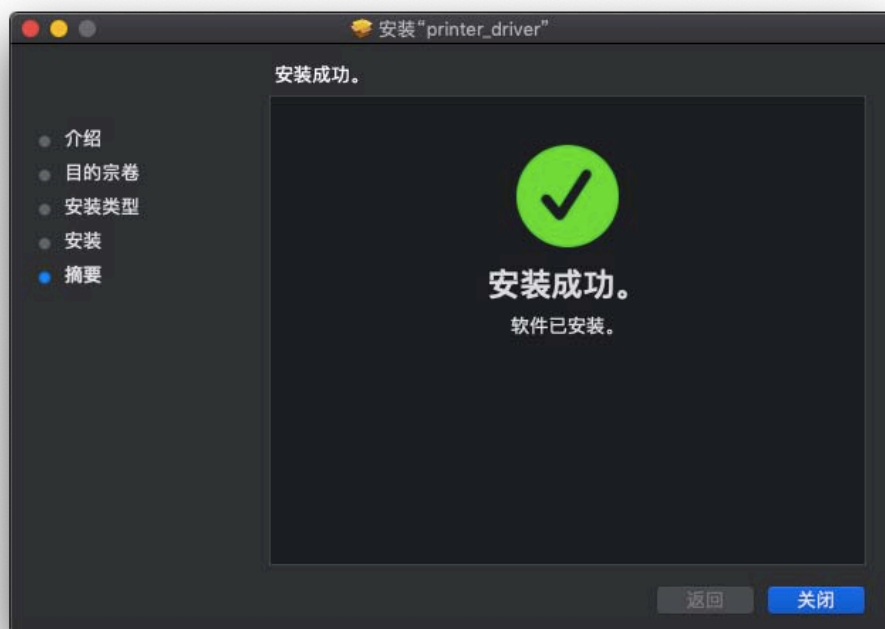
4. 确定安装



5. 需要权限，输入密码并安装



6. 完成安装



GP MAC驱动使用指南

1. 打开系统偏好设置，点击打印机与扫描仪



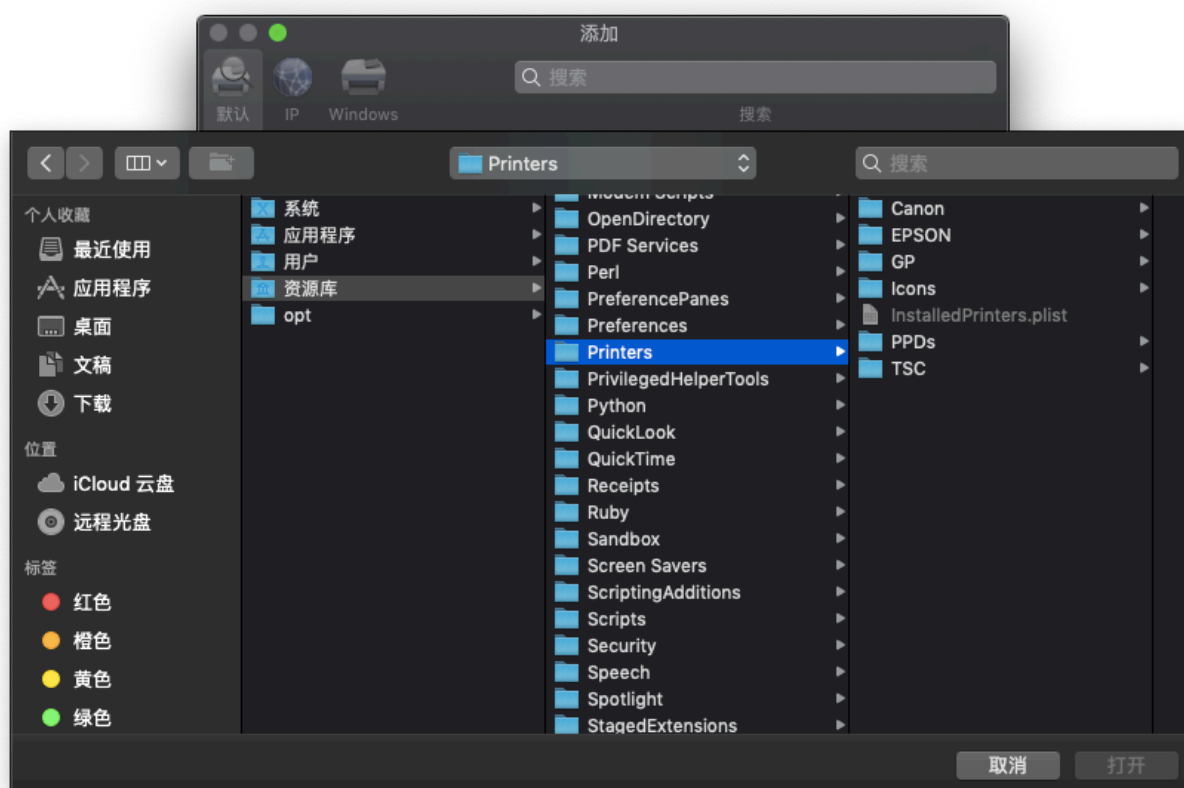
2. 点击加号



3. 选择连接的USB打印机，并在使用处点选其他



4. 搜寻的位置为“资源库——Printers——GP——PPD”，选择200dpi.ppd



5. 安装成功

